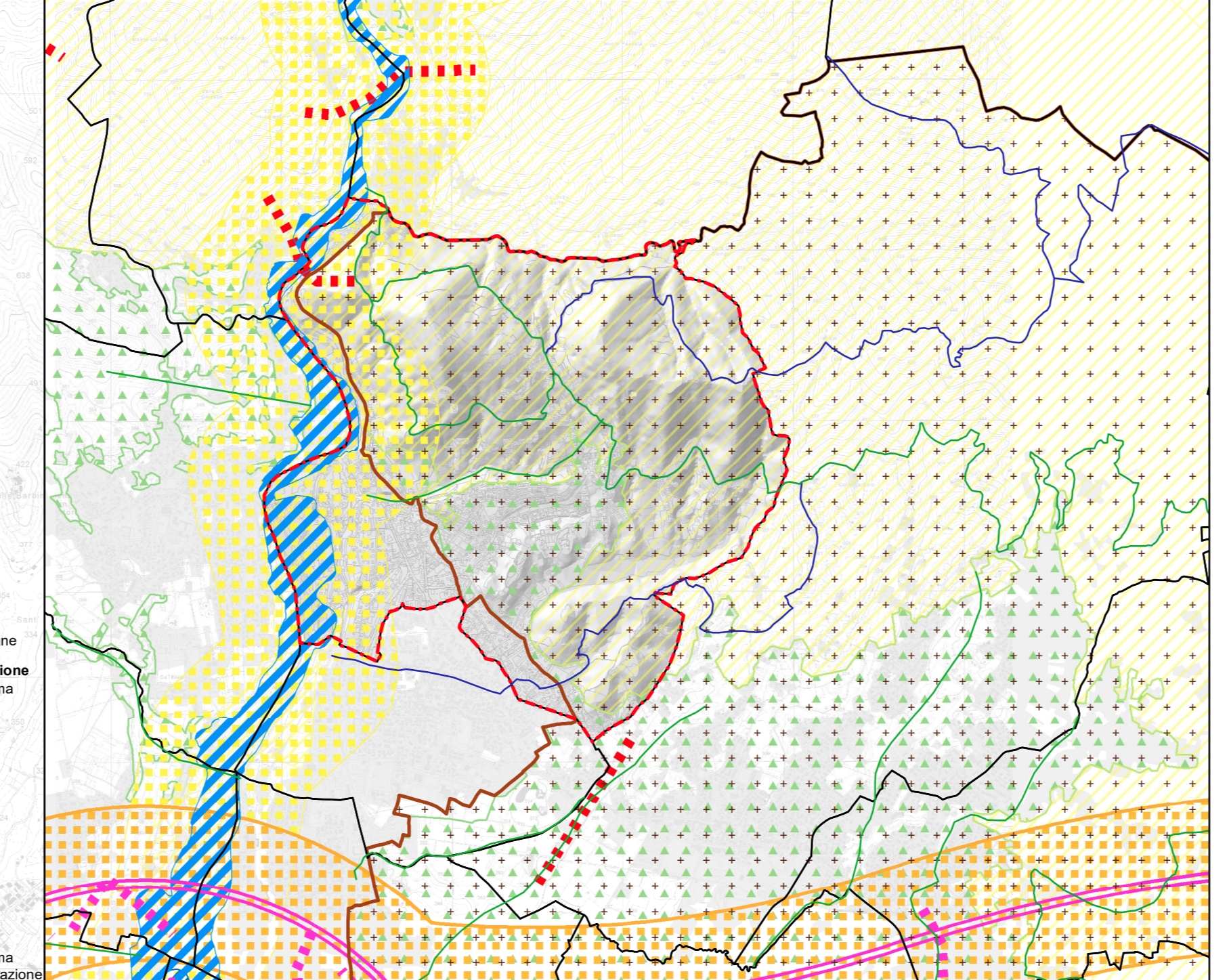
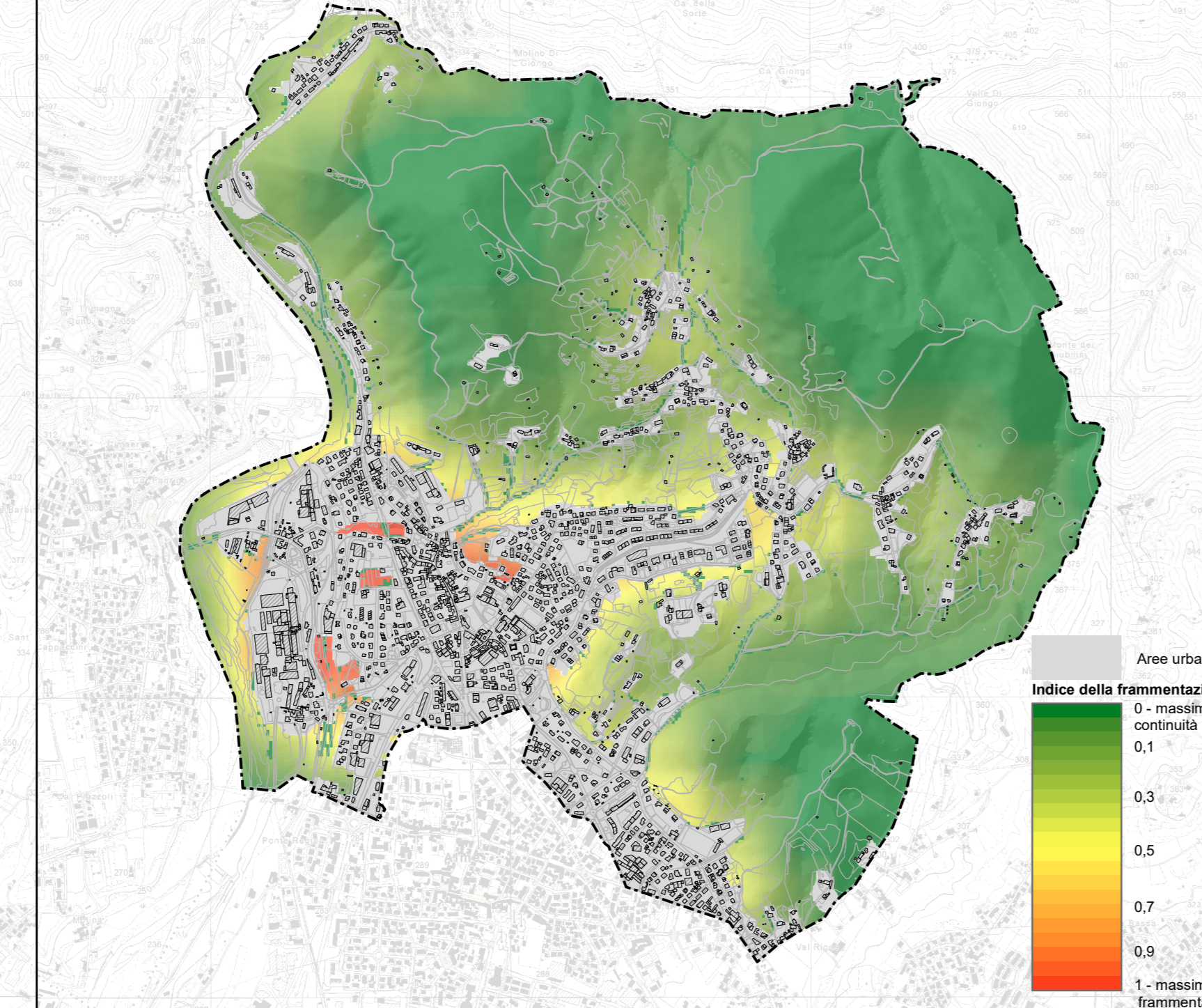
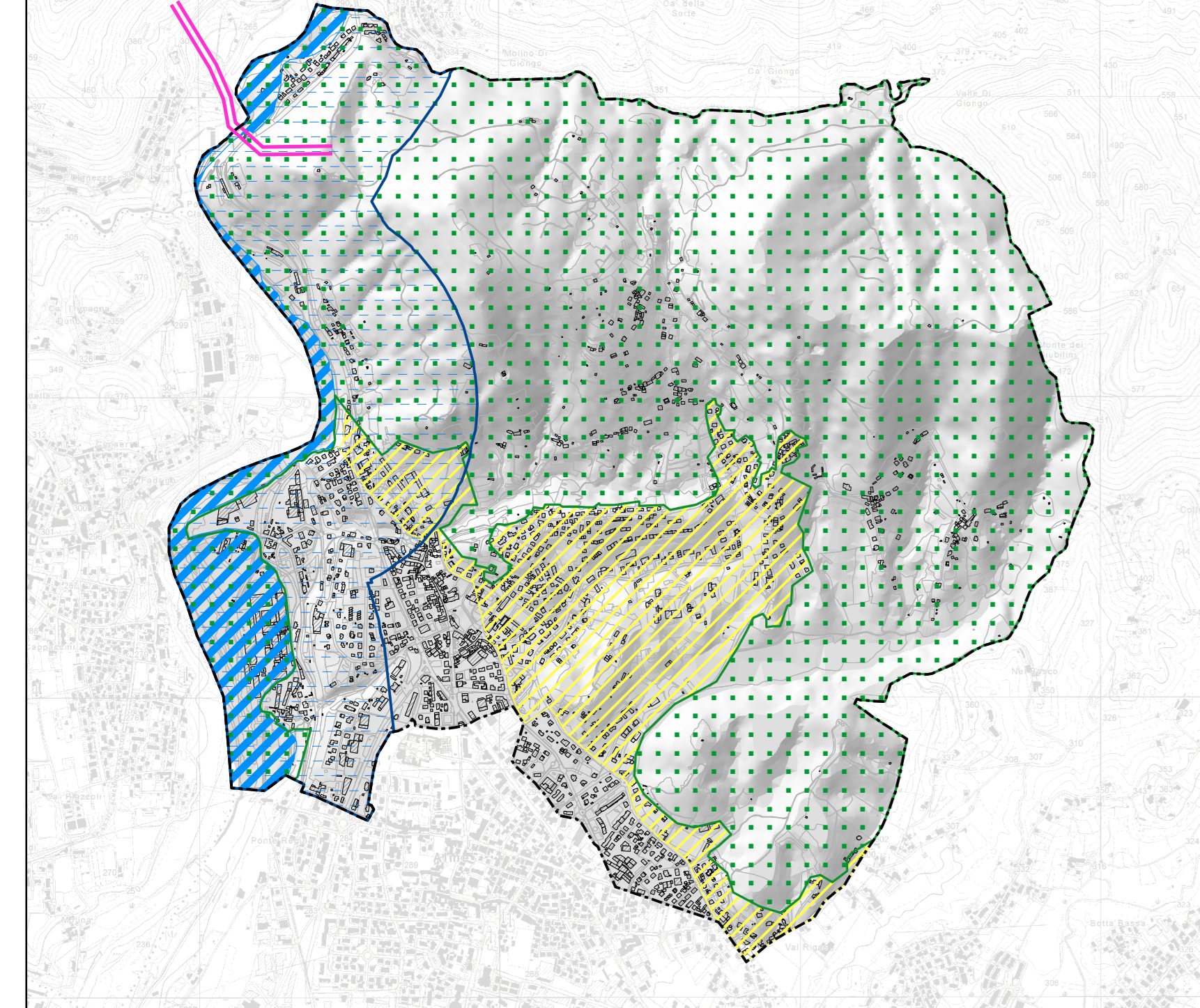


RETE ECOLOGICA REGIONALE E PROVINCIALE

CARTA DELLA FRAMMENTAZIONE

CONCEPT DELLA RETE ECOLOGICA COMUNALE



Legenda

LIMITI E RIFERIMENTI TERRITORIALI

- Limite amministrativo DBT
- Corsi d'acqua
- Edificato
- Viabilità esistente
- Elettrodotti

Infrastrutture di progetto

- Viabilità di progetto
- Linea tramviaria di progetto - TEB
- Itinerario di scenario della TEB

AREE OGGETTO DI TRASFORMAZIONE URBANISTICA

- AREE di trasformazione urbanistica disciplinate dal Piano delle Regole
 - PS: progetti speciali
 - AR: Aree della rigenerazione
- AT - Ampi di trasformazione del Documento di Piano

ELEMENTI DELLA RETE ECOLOGICA COMUNALE

Nodi

- ZSC del Parco dei Colli di Bergamo

Aree di supporto ai nodi della REC

- Parco dei Colli di Bergamo
- Prati permanenti
- Aree boscate

Varchi

- Varchi della RER

Corridoi

- Corridoi ecologici del parco dei Colli di Bergamo
- Corridoi regionali alta antropizzazione
- Corridoi della REP
- Filari

Aree di criticità

- Corridoi infrastrutturali
- Principali arterie viabilistiche
- Aree antropizzate

Azioni per il potenziamento e la valorizzazione della REC

- Azione 1 - Riquilificazione e potenziamento della vegetazione lungo i principali corsi d'acqua
- Azione 3 - Naturalizzazione e valorizzazione della trama irrigua
- Azione 2 - Potenziamento della connettività entro le aree di supporto e corridoi
- Azione 4 - Sistema delle connessioni eco-fruibili di progetto
- Azione 5 - Incremento del grado di biodiversità in ambito urbano
- Azione 6 - Creazione sottopassi faunistici

ELEMENTI DELLA RETE VERDE PAESAGGISTICA

Elementi del paesaggio urbano

- Nuclei storici
- Aree verdi urbane a valenza ecosistemica

Sistema delle connessioni ecofruibili e di progetto

- Itinerari di fruizione del Parco dei Colli di Bergamo
- Sistema della mobilità ciclabile

- Varchi della RER
- Elementi primo livello della RER
- Corridoi regionali alta antropizzazione
- Elementi di primo livello della RER
- Elementi secondo livello della RER
- Corridoi della REP

Limiti e riferimenti

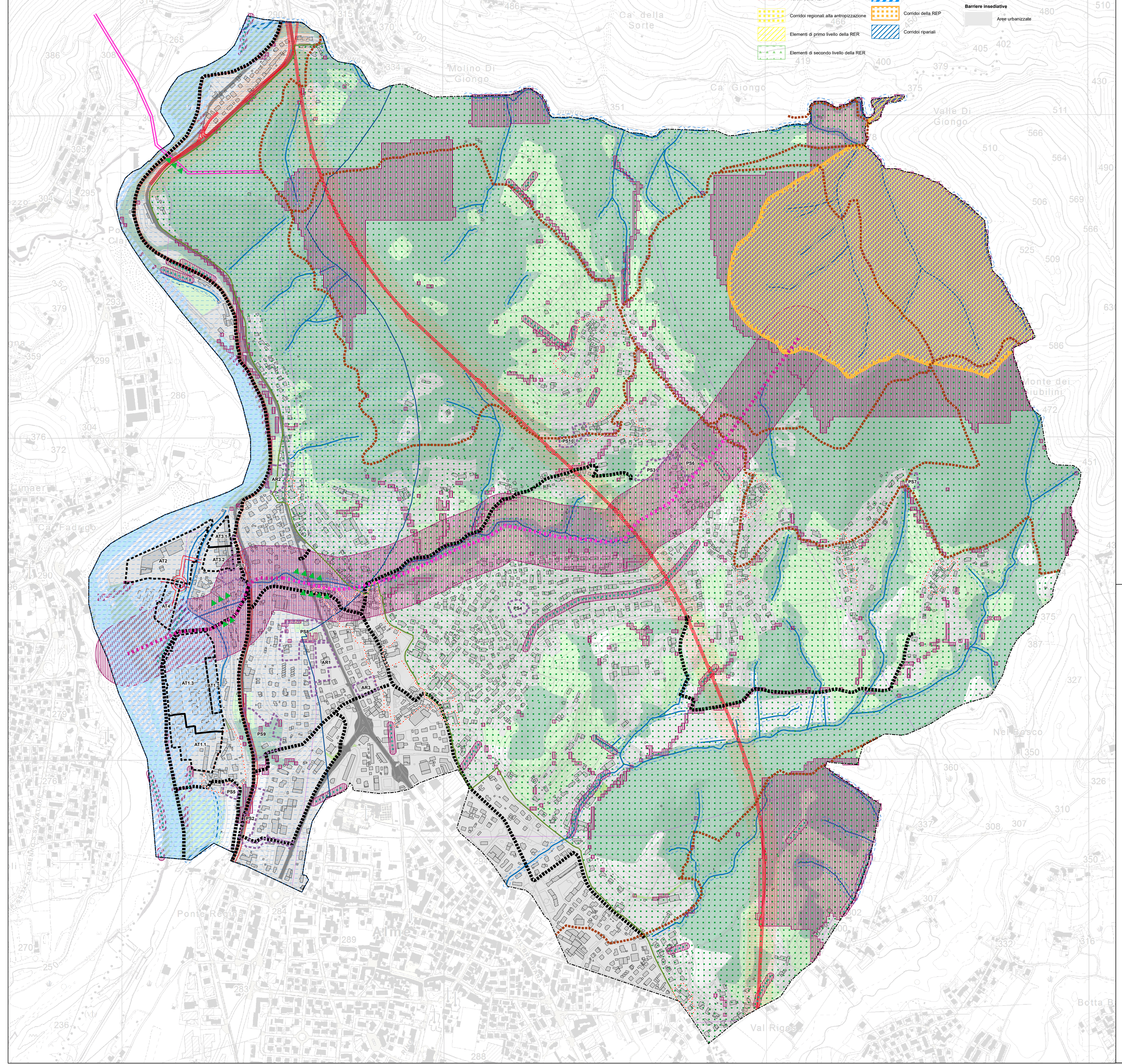
- Confine Villa d'Almè
- Confine comunali
- Varchi della RER
- Corridoi regionali alta antropizzazione
- Elementi di primo livello della RER
- Elementi di secondo livello della RER

Elementi della REP

- Corridoi lineari della REP
- Varchi della REP
- Corridoi della REP
- Corridoi del fiume Brembo
- Corridoi ripariali

Aree di supporto

- Parchi regionali
- Barriere insediate
- Aree urbane
- Aree antropizzate



REGIONE LOMBARDIA
 PROVINCIA DI BERGAMO

COMUNE DI
VILLA D'ALMÈ

Variante generale al PGT
 L.R. 11 marzo 2005 n.12 e s.m.i.

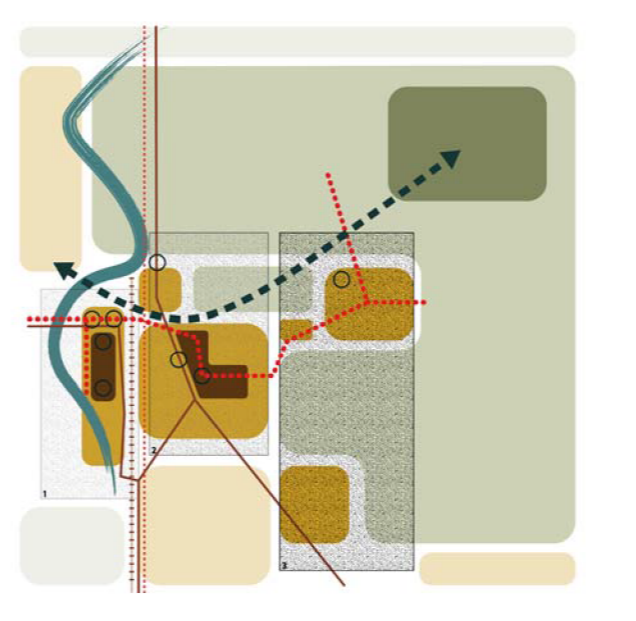


Tavola numero
DP 04
 Rete ecologica e
 Rete verde comunale

DP

Scala
 1:5000

Data
 giugno 2024

Delibera adozione
 DCC n. 28 del 14/11/2023

Delibera approvazione
 DCC n. 6 del 09/04/2024

Note

SINDACO PRO TEMPORE
 Manuel Preda
 ASSESSORE ALL'URBANISTICA
 Valentina Ceruti
 RESPONSABILE DEL SERVIZIO TECNICO
 COMUNALE
 Elio Signorelli

PGT 2024
VILLA D'ALMÈ

MANZONI ARCHITETTI
 GIORGIO MANZONI MARIO MANZONI
 Mario Manzoni
 Giorgio Manzoni
 Valentin Cassader
 Claudia Guarini
 Davide Carrara

con
PIANOzero
 progetti
 Alessandra Martinelli
 Francesco Bettolini